

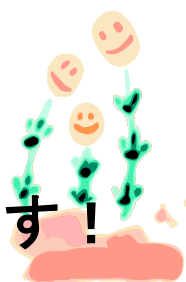
**新規採用職員のみなさん！**

# 組合加入しましたか？

県職員の労働組合

**神奈川県職員労働組合**

です！



## ◎組合加入で得する話



先輩職員が「組合費が高い！」ということばを言っている姿を見たことがありますか？  
組合費は「ホント」に高いのでしょうか？

### 「その1」：セット共済

障害・死亡保険が「セット」になった共済による保険です！

民間生保が掛け金の3割を給付に使うのに対し「セット共済」は7割給付に使います。なので、民間生保と「同じような」保険内容で「格安」になります！



### 「その2」：「ろうきん」の活用

お金を「借りよう」と思ったことがありますか？  
住宅購入、教育費、マイカーetc.  
組合員は他の職員に比べ「低金利」でお金を借りることができます！！

### 「その3」：賃金労働条件を守る！

～誰でも知っていること！～

